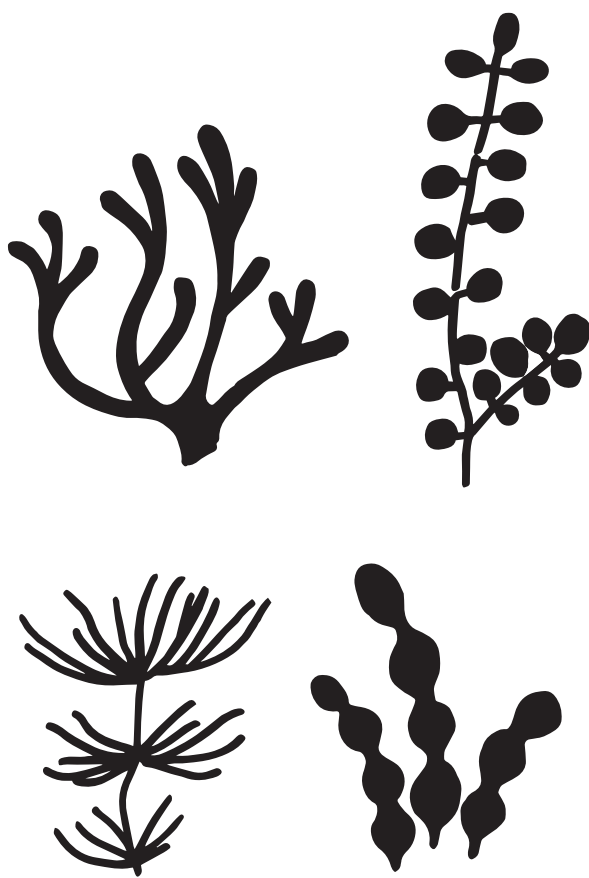


13

LEUCHTFISCH »Der Goldfisch« von Paul Klee ist eine Fantasiefigur, wie sie der Künstler liebt. Und er ist so geheimnisvoll, wie die anderen Elemente in diesem Bild.

Welche Pflanzen findest du nicht in diesem Gemälde?



WIE IST UNSER VERHÄLTNIS ZUM TIER?

Wie nah sind wir ihm, wie fremd ist es uns? Und welche Bedeutung haben Tiere in anderen Ländern und vergangenen Zeiten?

Die ausgewählten Kunstwerke im Haupt- raum erzählen dir ein wenig davon.

MK&G
MUSEUM FÜR
KUNST UND GEWERBE
HAMBURG

19

ICE AGE Schon sehr früh malten die Menschen Tiere und sich selbst. Auf diesem Höhlengemälde aus Afrika wimmelt es nur so von Figuren. Aber nur ganz wenige sind weiß. Wie viele weiße Figuren findest du in diesem Bild? Schau genau hin und zähle!

Ich finde Figuren.

45

47

48

BATMAN GRÜSST Die Fledermaus kann vieles, worum der Mensch sie immer schon beneidet hat. Und was er immer nachzuahmen versuchte. Erst vor kurzem ist es Wissenschaftlerinnen und Wissenschaftlern gelungen, eine Drohne zu konstruieren, die durch ein Hightech-Gewebe und eine ausgeklügelte Konstruktion der Flugkunst des Tieres ähnelt.

Zu den Fähigkeiten der Fledermaus gehören nicht:

- a) **Nach Schallwellen fliegen**
- b) **Kopfüber rumhängen**
- c) **Blut saugen**
- d) **Die Welt retten**

94

HASE/KRÖTE ODER WAS? Immer wieder haben Künstlerinnen und Künstler Wesen erschaffen, die aus Tier und Mensch oder verschiedenen Tieren zusammengesetzt sind. Nicht alle sind so freundlich wie der Glücksdrache Fuchur aus der »Unendlichen Geschichte«.

Welche tierischen Elemente erkennst du in diesem Mischwesen?

.....

.....

.....

62

63

GOTTES WERK UND TEUFELS BEITRAG

»Aquamanile«, Gefäße für Wasser, dienten im Mittelalter zur rituellen Reinwaschung. Im Mittelalter galt der Drache als Sinnbild des Bösen. Menschenähnliche Wesen kämpften mit ihm.

Wie viele menschliche Wesen erkennst du auf dem größeren Gefäß?

- 3 5 7

TOUR DER

tiere

unterwerfung
harmonie
respekt

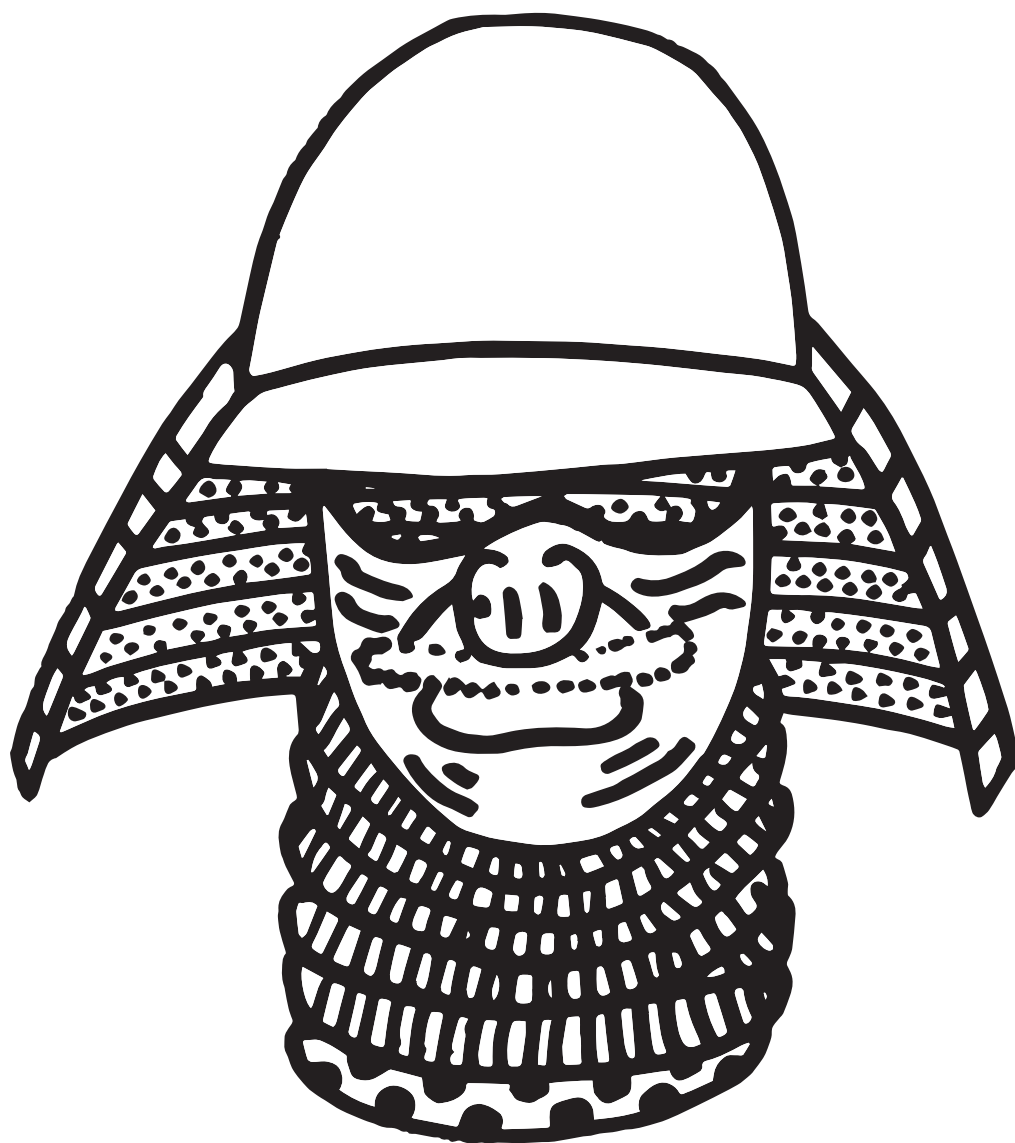
98

99

DER LETZTE SAMURAI

Die berühmten japanischen Krieger hofften, dass sich die Kraft der Tiere auf ihren Helmen auf die Kämpfer überträgt. Wärest du ein Samurai, welches Tier würde deinen Helm schmücken?

Zeichne dein Kraftwesen!



103

RATTE? DRACHEN? ODER TIGER?

Der Künstler Ai Weiwei hat die zwölf chinesischen Tierkreiszeichen hier in vergoldeter Bronze geschaffen, um ihre Bedeutung für den asiatischen Kulturraum zu zeigen. Dort weiß jeder, welches Tier er ist.

Weißt du das auch?

Wenn nicht, sieh nach!

Ratte	1924, 1936, 1948, 1960, 1972, 1984, 1996, 2008
Büffel	1925, 1937, 1949, 1961, 1973, 1985, 1997, 2009
Tiger	1926, 1938, 1950, 1962, 1974, 1986, 1998, 2010
Hase	1927, 1939, 1951, 1963, 1975, 1987, 1999, 2011
Drache	1928, 1940, 1952, 1964, 1976, 1988, 2000, 2012
Schlange	1929, 1941, 1953, 1965, 1977, 1989, 2001, 2013
Pferd	1930, 1942, 1954, 1966, 1978, 1990, 2002, 2014
Ziege	1931, 1943, 1955, 1967, 1979, 1991, 2003, 2015
Affe	1932, 1944, 1956, 1968, 1980, 1992, 2004, 2016
Hahn	1933, 1945, 1957, 1969, 1981, 1993, 2005, 2017
Hund	1934, 1946, 1958, 1970, 1982, 1994, 2006, 2018
Schwein	1935, 1947, 1959, 1971, 1983, 1995, 2007, 2019

23

FREMDE FEDERN

Für die Schamanen, die Priester der indigenen Völker Nordamerikas, sind Federn eine Brücke zur göttlichen Macht. Forscherinnen und Forscher haben Karteikarten angelegt, um die Federn zu studieren. Sie werden, wie Krallen und Zähne von Raubtieren auch, als Talisman getragen.

Hast Du auch einen Glücksbringer?

.....

.....

.....

1-11

106

PSSSSST – GEHEIMNIS!

In den Wandvittrinen sind viele kleine Tiere zu sehen. Eines sticht besonders hervor. Nicht nur, weil es anders aussieht. Es gehört unserer Direktorin.

Um welches Tier handelt es sich?

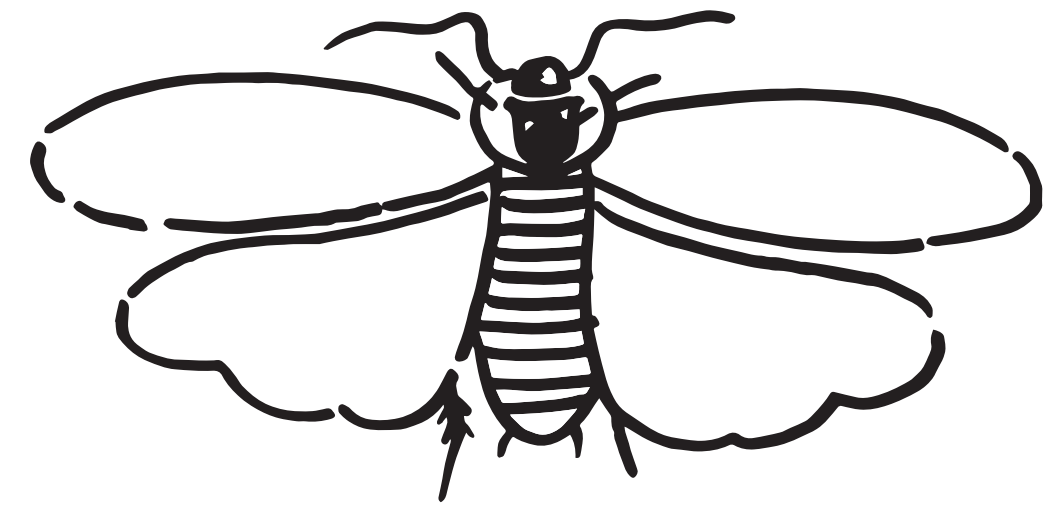
.....

97

LA CUCARACHA, LA CUCARACHA ...

Den meisten Menschen ekelt es vor Kakerlaken. Der japanische Künstler Akihiro Higuchi aber bemalt die Flügel der Küchenschabe mit Lack und verziert sie mit feinen Pflanzenmustern.

Schau mal, ob du das auch kannst!



102

RATATOUILLE

Die etwa 100 Jahre alte, japanische Schriftrolle heißt »1000 Ratten«. Der Nager ist in Japan ein Glückstier, weil die Ratte überall etwas zu fressen findet.

Auf der sieben Meter langen Papierrolle tummeln sich aber nicht 1000 Ratten, sondern:

- a) 50
- b) 100
- c) 500

**Und übrigens:
Tiere zum
Anfassen
findest du im
Kinderreich
(Untergeschoss).**